

**BEZPEČNOSTNÍ DVEŘE
NOVÉ GENERACE SECURIDO
OD SPOLEČNOSTI
JKT OKNA Olomouc s.r.o.**

www.securidoors.cz
tel.: 773 899 005

PRODEJNA RI OKNA
JKT OKNA OLOMOUC

Ušatý dům
Wellnerova 3, Olomouc 779 00

tel.: 585 220 599



SPOLEČNOST JKT OKNA OLOMOUC



autorizované zastoupení výrobce RI OKNA
autorizované zastoupení výrobce SECURIDO

Společnost JKT OKNA OLOMOUC s.r.o. se až do konce roku 2012 věnovala výhradně dodávkám plastových a hliníkových oken v Olomouci a Olomouckém kraji. Zvyšující se poptávka po zajištění bytů BEZPEČNOSTNÍMI DVEŘMI v panelových a bytových domech, kde byla realizována výměna oken, nás přivedla na myšlenku najít si silného dodavatele tohoto sortimentu. Tím se stala výrobní společnost ze sousedního Slovenska SECURIDO. Výrobní firma securido se zabývá problematikou bezpečnostních dveří již od roku 1997. Tato společnost jde cestou sériové výroby, s minimální možností variability barev a typů dveří. Obrovskou výhodou je však CENA, která je i při zachování evropské kvality více nežli zajímavá. Naše společnost nabízí kompletní dodávky dveří SECURIDO včetně veškerých s tím spojených prací. Kompletní výměna je otázkou jednoho dne.



Mgr. Josef Kühn - jednatel

ZÁKLADNÍ PARAMETRY BEZPEČNOSTNÍCH DVEŘÍ SECURIDO

- Celokovové bezpečnostní dveře Securido jsou certifikovány do II. bezpečnostní třídy.
- Bezpečnostní kování dveří a bezpečnostní vložka (ISEO R6) jsou certifikovány ve III. bezpečnostní třídě.
- Ve standardním provedení mají dveře dvacetiminutovou protipožární odolnost garantovanou výrobcem. V případě potřeby lze dodat dveře s protipožárním certifikátem na odolnost nad 30, 45, 60 a 90 minut. Nevýhodou je příplatek a delší dodací lhůta.
- Zvuková izolace dveří Securido je $R_w = 35-39$ dB. Tepelná izolace je proti původním dveřím nesrovnatelně lepší.
- Dveře jsou vždy zabezpečené devítibodovým zamykacím mechanismem + samostatnou pojistkou využitelnou především při ztrátě klíče, nebo jako pojistka proti zabouchnutí.
- Kvůli kovové konstrukci dveře Securido nejsou použitelné a vhodné do venkovního prostředí. V tomto případě doporučujeme plastové nebo hliníkové dveře s vyššími tepelně izolačními vlastnostmi.

Dělení dle typu:

PROVEDENÍ: TŘI PÁSY (F1)



**SVĚTLÝ BUK
(F1/A)**



**OŘECH
(F1/B)**



**MAHAGON
(F1/C)**

Dělení dle typu:

PROVEDENÍ: HLADKÉ (F3)



**SVĚTLÝ BUK
(F3/A)**



**OŘECH
(F3/B)**



**MAHAGON
(F3/C)**

Dělení dle typu:

PROVEDENÍ: RUSTIC (F2)



**SVĚTLÝ BUK
(F2/A)**



**OŘECH
(F2/B)**



**MAHAGON
(F2/C)**

POVRCHOVÁ ÚPRAVA DVEŘÍ

- Tvoří ji speciální barva spojená s lakem, který se po nanesení vypaluje v peci, aby byla zaručena jeho dlouhá životnost a odolnost.
- Zákazník má možnost si vybrat ze tří typů provedení: Tři pásy (F1), dveře s reliéfovým panelem (F2) a nebo dveře hladké (F3).
- Zároveň se dá vybrat možnost čtyř barev a to bílá (D), světlý buk (A), ořech (B) a nebo mahagon (C).
- Jako nestandard za příplatek lze zvolit libovolnou barvu dle vzorníku speciálních odolných fólií určených k polepu rámu i křídla (jen hladké dveře F3).
- Různá provedení a barvy se mohou libovolně kombinovat, všechny kombinace jsou ve stejné ceně.
- Omezení je pouze u dveří o šířce 900mm, kde je možnost zvolit pouze ořechovou barvu v hladkém provedení (F3/B). Jiný typ se ve světlosti 900mm nevyrobí.

ŘEZ DVEŘÍ

A. CELOKOVOVÉ BEZPEČNOSTNÍ DVEŘE s levou a pravou orientací otevírání s rozměry: výška - 1970, šířka - 800/900mm.

B. SPECIÁLNÍ BEZPEČNOSTNÍ ZÁRUBEŇ vyrobená z ocelového plechu na požadovanou šířku stavební příčky.

C. ŠIROKOUHLÉ PANORAMATICKÉ KUKÁTKO

D. NEREZOVÁ KLIKA SE SYSTÉMEM ANTI-PANIC - speciální rychlý systém uzamknutí a odemknutí zevnitř bez použití klíče.

E. SPECIÁLNÍ PANTY Z NEREZOVÉ OCELI zabezpečující dveře proti vysazení.

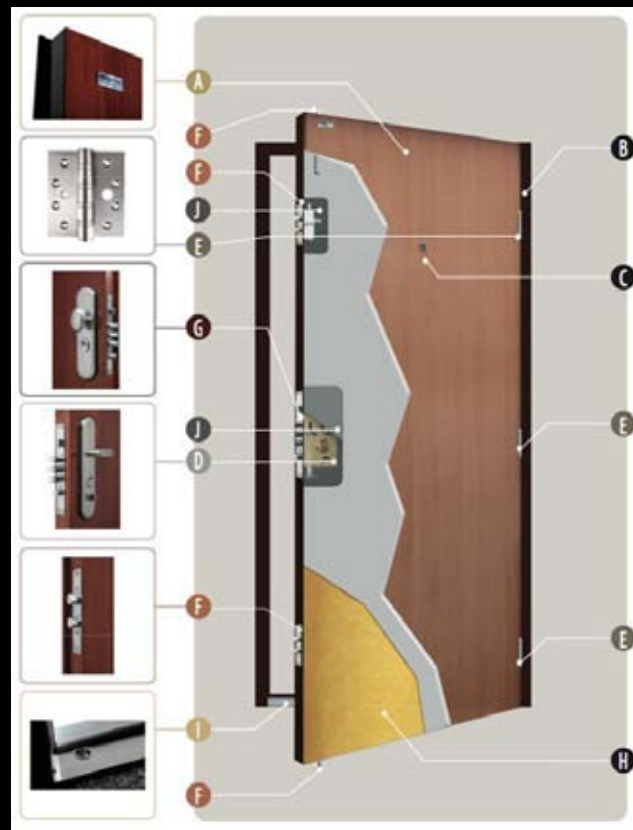
F. ZAMYKACÍ MECHANISMUS zapadající přímo do ocelových bezpečnostních západek - devíti bodový uzamykací systém.

G. KOVÁNÍ BEZPEČNOSTNÍCH DVEŘÍ bezpečnostní kování chrání bezpečnostní vložku a rozvorový zámek.

H. VNITŘNÍ PROSTOR DVEŘÍ vyplněný minerální lisovanou hmotou s tepelně-izolačními, protihlukovými a protipožárními vlastnostmi.

I. NEREZOVÝ PRÁH S BEZPEČNOSTNÍ ZÁPADKOU

J. BEZPEČNOSTNÍ KAZETA Z OCELOVÉHO PLECHU, která chrání rozvorový mechanismus zámku a mechanismus horních a dolních výsuvných bodů.



KŘÍDLO DVEŘÍ SECURIDO

- Křídlo bezpečnostních dveří Securido je vyrobeno z ocelových plechů o síle 1mm. V oblastech horních a spodních uzamykacích bodů a zámku, je vyztuženo neodvrtatelnými ocelovými pouzdry.
- Křídlo má levou a pravou orientaci a je uchyceno v zárubni pomocí klavírových samomazacích nerezových pantů, které jsou ukotveny pomocí osmi šroubů. To zabraňuje možnosti vysazení.
- Rozměry dveří jsou 1970 x 800 / 900mm, síla dveřního křídla je 67mm. (Klasické dveře jsou většinou silné pouze 40mm!)
- Vnitřní prostor dveří je vyplněný lisovanou minerální hmotou s tepelně-izolačními, protihlukovými a požárními vlastnostmi. Jako izolant v protipožární variantě se do křídla přidává extrudovaný perlit.
- Součástí křídla je panoramatické kukátko, které je ve výšce 155cm.
- Křídlo se zárubní 100mm má hmotnost cca 75kg.
- Křídlo je zabezpečené proti vysazení díky speciálním pantům a díky frézované polodrážce (falcu).

ZÁRUBEŇ

- Součástí dveří Securido je vždy i nová ocelová zárubeň s nerezovým prahem.
- Bezpečnostní zárubeň je přizpůsobena na požadovanou šířku stavební příčky. Typizované rozměry jsou 100mm a 150mm.
- Zárubeň se při montáži kotví sedmi kovovými kotvami do stěny, každá pod jiným úhlem. Zbylý prostor se vyplní montážní pěnou.
- Barevné provedení zárubně je shodné s barevným provedením dveří.
- Součástí dveří Securido je i celoobvodové těsnění, které splňuje vysoké nároky na těsnost, zvukovou a tepelnou izolaci.
- Při protipožárním provedení se při montáži používá speciální protipožární pěna s atestem.



BEZPEČNOSTNÍ KOVÁNÍ

- Bezpečnostní kování Securido je certifikováno ve III. bezpečnostní třídě, jelikož patří mezi nejdůležitější prvky bezpečnosti a chrání zámek dveří spolu s bezpečnostní vložkou.
- Bezpečnostní kování Securido je odolné vůči odvrtání a planžetování.
- Má funkci ANTI-PANIC systém.



BEZPEČNOSTNÍ VLOŽKA

- Do dveří Securido se standardně montuje bezpečnostní vložka ISEO R6, která má systém proti odvrtání a proti planžetovému otevření.
- Ve standardu má pět kusů klíčů, rozměr vložky je 50x35mm, součástí dodávky je i bezpečnostní karta.
- Tato bezpečnostní vložka ISEO R6 je certifikována do III. bezpečnostní třídy.



ZAMYKÁNÍ ANTI-PANIC SYSTÉM

- Zvednutím kliky nahoru se vysunou všechny uzamykací body a dveře se automaticky zamknou. Stejně to funguje i naopak, při stlačení kliky dolů se vrátí body zpět a dveře se odemknou.
- Pro znefunkčnění ANTI-PANIC systému stačí zamknout klíčem na 2,5 západu. Po opětovném odemknutí klíčem je možné systém ANTI-PANIC opět používat.



UZAMYKACÍ POJISTKA

- Pojistka je ovládaná pouze z interiérové strany bytu a především se využije v případě ztráty klíče, kdy potenciální zloděj může mít k dispozici klíč. Pojistku lze využít v případě, že máte obavu z překonání bezpečnostní vložky. Rovněž tak i tato pojistka slouží jako možný systém proti nechtěnému zabouchnutí dveří. Díky této pojistce však dveře nejdou z venku odemknout.
- V případě, že se ve vašem bytě nachází malé děti, nebo starší lidé, je možné tuto pojistku deaktivovat a předejít tak nepříjemným situacím.



KLASIFIKACE BEZPEČNOSTNÍCH TŘÍD

KLASIFIKACE PODLE CERTESTU

ST 1 - I. BEZPEČNOSTNÍ TŘÍDA

- ° **TYPICKÝ ÚTOČNÍK:** Příležitostný zloděj, který nepoužívá žádné nářadí, útok je veden pouze údery a kopy.
- ° **ČAS ODOLNOSTI:** V této třídě se zkouška o vylomení nevykonává. Stačí, pokud dveře odolají statickému a dynamickému zatížení.
- ° **ODOLNOST PROTI VYLOMENÍ:** Ruční pokus bez nářadí na vylomení dveří normy nepředepisují.

ST 2 - II. BEZPEČNOSTNÍ TŘÍDA (základní odolnost proti vniknutí)

- ° **TYPICKÝ ÚTOČNÍK:** Příležitostný zloděj, který již používá základní nářadí.
- ° **ČAS ODOLNOSTI:** Dveře musí odolávat pokusům o vylomení minimálně po dobu tří minut. Tato doba představuje čas, při kterém je použitý nástroj. Celková doba zkoušky nesmí překročit pět minut.
- ° **ODOLNOST PROTI VYLOMENÍ:** Pokus o překonání dveří se v této třídě vykonává pomocí sady nářadí: velký šroubovák, klíny, hasák, kleště + doplňkové nářadí.

ST 3 - III. BEZPEČNOSTNÍ TŘÍDA (střední odolnost proti vniknutí)

° **TYPICKÝ ÚTOČNÍK:** Příležitostný zloděj, který používá účinné ruční nářadí.

° **ČAS ODOLNOSTI:** Dveře musí odolávat ručním pokusům o vylomení minimálně po dobu 5 minut. Tato doba představuje čas, při kterém je použitý nástroj. Celková doba zkoušky nesmí překročit 10 minut.

° **ODOLNOST PROTI VYLOMENÍ:** Pokus o překonání dveří se v této třídě vykonává pomocí sady nářadí, jako jsou šroubováky, klíny, hasáky, kleště, páčidlo + doplňkové nářadí.

ST 4 - IV. BEZPEČNOSTNÍ TŘÍDA (vysoká odolnost proti vniknutí)

° **TYPICKÝ ÚTOČNÍK:** Zkušený zloděj, který používá účinné ruční nářadí + základní elektrické nářadí.

° **ČAS ODOLNOSTI:** Dveře musí odolat ručním pokusům o vylomení po dobu 10 minut. Tato doba představuje čas, při kterém je použitý nástroj. Celková doba zkoušky nesmí překročit 20 minut.

° **ODOLNOST PROTI VYLOMENÍ:** Pokus o překonání dveří se v této třídě vykonává pomocí sady nářadí jako jsou šroubováky, klíny, hasáky, páčidlo, kladivo, sekáč, dláto, sekera, pilník, nůžky na plech, vrtačka, vrtáky do průměru 10 mm.

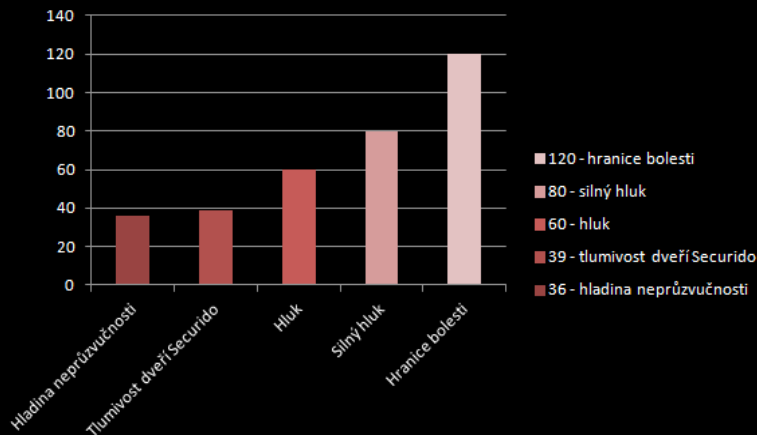
PROTIPOŽÁRNÍ ODOLNOST

PODLE EN 1634 - 1 : 1998

A. 20-30 minut	(standard v ceně)	D. nad 60 minut	(příplatek 2 000,- Kč)
B. nad 30 minut	(příplatek 1 800,- Kč)	E. nad 90 minut	(příplatek 2 500,- Kč)
C. nad 45 minut	(příplatek 2 000,- Kč)		

Minutáž určuje čas, po který jsou dveře odolné proti ohni bez poškození (kromě povrchové úpravy). Po tuto dobu neprohoří, ocelové desky však mohou začít mírně měnit svůj tvar a mohou se poškodit použité materiály.

Pokud tedy zákazník nepotřebuje certifikovanou odolnost nad 30 a více minut, je zbytečné si připlácet. Dveře ve standardu dle zkoušek výrobce 20 - 30 minut vydrží.



CERTIFIKÁT



CERTIFIKÁTY

OSVEDČENIE SECURIDO.

Spoločnosť **SECURIDO s.r.o.**, 538 21, Orel 18, IČO: 28086872
Týmto dokumentom osvedčuje firmu:

JKT OKNA®

že je odborne spôsobilá vykonávať predaj, montáž a servis bezpečnostných dverí
Securido.


Túto spôsobilosť nadobudla firma JKT OKNA Olomouc s.r.o. (IČO:29385377) na základe
odborného školenia firmy Securido.

SECURIDO s.r.o.

Roztylská 2232,140 00 Praha 4
IČO: 280 86 872 DIČ: CZ 280 86 872
Mobil: +420 734 24 24 24

Odtlačok pečiatky

Osvedčenie vydané dňa 22.5.2013


.....
Jindřich Záhumný
konateľ spoločnosti

JKT OKNA Olomouc

IČ: 29385377

DIČ: CZ 29385377

**zastoupení výrobce SECURIDO
zastoupení výrobce RI OKNA**

**www.securidoors.cz
www.jktokna.cz**

Wellnerova 3 (Ušatý dům)
Olomouc 77900
tel.: 773 899 005
585 220 599

securidoors@email.cz
riolomouc@email.cz

jtokna@gmail.com
riolomouc@mail.ri-okna.cz