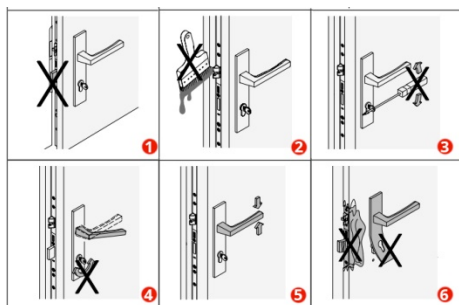


NÁVOD K OBSLUZE DVEŘE SECURIDO

POKYNY K OBSLUZE

Vchodové dveře SECURIDO mají dovnitř otvíravé křídlo. Křídlo je osazeno dveřním zámkem ovládaným klikou nebo klíčem. Při každém zavírání křídla dveří jednoznačně doporučujeme vždy tzv. ZABOUCHNOUT, aby bylo slyšet cvaknutí stříelky do protikusu v zárubni. Důvodem je potřeba překonat odpor celoobvodového těsnění. Systém ANTI-PANIK (zamyká zvednutím kliky) je nutné ovládat pomalu, bez zbytečného šubání klikou v koncové poloze. Po několika letech takového používání by pak mohlo dojít k nadměrnému opotřebení nosného čtyřhranu usazeného ve dveřním zámku a klice. Nesprávné otevírání a zavírání může vést až k těžkým poraněním a značným věcným škodám. Vždy zajistěte, aby bylo možné dveřní křídlo v celém rozsahu otevírání až po úplné uzavření vést kontrolovaně rukou velmi malou rychlostí a zlehka až po dosednutí a zacvaknutí stříelky do rámu. Zajistěte, aby se křídlo nikdy nemohlo nekontrolovaně otevřít ani zavřít (větretem nebo průvanem).

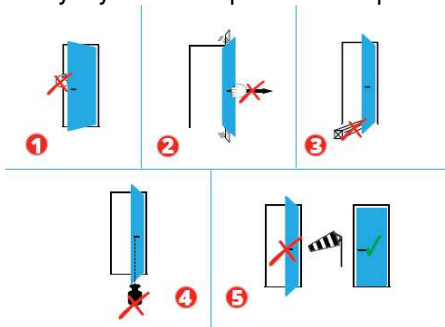


NESPRÁVNÁ OBSLUHA

Nikdy se nesnažte zabouchnout dveře s vysunutou zástrčí. Došlo by tím k poškození zástrče a dveře by již nebylo možné zavřít. Nikdy nenatírejte dveřní kování ani jeho části. Barvy a laky proniknou do pohyblivých částí kování a znemožní jeho řádnou funkci. Klíčem otáčejte pouze rukou. Nikdy nepoužívejte náradí ani jiné pomůcky. Ohnuté či zalomené klíče znemožní zamknutí nebo odemknutí dveří, nepoužívejte je. Nikdy nemanipulujte klikou a klíčem ve vložce současně. Poškodí se tím mechanika zámku a znemožní zamknutí nebo odemknutí dveří. Na kliku nikdy nepůsobte nadměrnou silou. Působením síly přesahující 15 kg poškodíte kliku nebo mechanismus zámku. Zjistíte-li stopy použití násilí, je nutné zámek nebo kliku co nejdříve vyměnit.

BEZPEČNOSTNÍ POKYNY

Při zavírání dveří nikdy nevkládejte ruce mezi dveře a rám. Vždy postupujte obezřetně. Bezpodmínečně se vyvarujte nárazu dveří proti ostění (prudkému otevření). Nevkládejte překážky do prostoru mezi otevřené křídlo a rám. Nezatěžujte dodatečně dveře. Zamezte působení větru na dveře. Při výskytu větru a průvanu bezpodmínečně ihned dveře zavřete a zamkněte.



DOPORUČENÍ PRO BEZCHYBNOU FUNKCI

Po montáži a případných zednických pracích v bytě je nutné zajistit čistotu kování a pantů i od stavebního prachu, který může po čase způsobovat vrzání. Pro spolehlivou funkci dveřních zámků je nutné ošetřit veškeré pohyblivé části kování mazacím tukem přibližně 1x za rok. Mazání stříelky dveřního zámku je vhodné opakovat každý jeden měsíc. Bezpečnostní vložku 31/56 je vhodné promazat alespoň 1x za rok olejem WD-40 z důvodu propláchnutí – vyčištění stavítek vložky, která mohou být zanesena nečistotou zachycenou do dveřních klíčků SECURIDO běžným skladováním (kabelky, kapsa kalhot apod.) WD-40 lze aplikovat několika způsoby: nástřikem pomocí spreje nebo mechanického rozprašovače, nátěrem, ponořením předmětu do lázně.