

Montáž certifikovaného kovania

výmena pôvodného kovania za bezpečnostné

+ výmena vložky za bezpečnostnú

u bezpečnostných dverí

SECURIDO

Montážny návod vytvorený pre vnútornú potrebu firmy Exkluziv – Jindřich Záhumenský. Tento montážny plán je orientačný v hlavných bodoch montáže a nedá sa zovšeobecniť. Každá montáž je iná a preto sa treba prispôsobiť k momentálnym podmienkam, ktoré pri montáži výrobku nastali.

pracovní postup

1



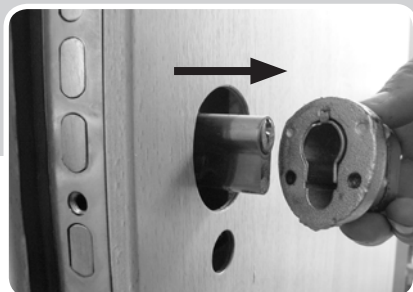
Pôvodné odlievané kovanie s plechovým krytom cylindrickej vložky a v ruke nové bezpečnostné kovanie z ušľachtilých materiálov.

2



Z vnútornej strany dverí odskrutkujeme dve skrutky M6.

3



Z vonkajšej strany dverí odoberieme pôvodné kovanie. **VYBRAŤ DIŠŤANČNÝ PLECH Z KOVANIA.**

4



Uvoľníme pôvodnú cylindrickú vložku.

5



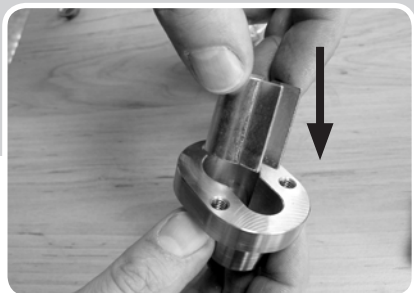
Do otvoru vložíme novú bezpečnostnú vložku a poistíme skrutkou.

6



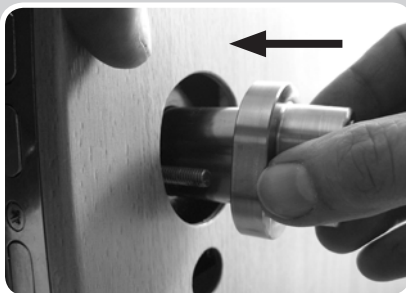
Do nového bezpečnostného kovania vložíme otočnú krytku vložky.

7



Otočnú krytku poistíme dištančným plechom z pôvodného kovania.

8



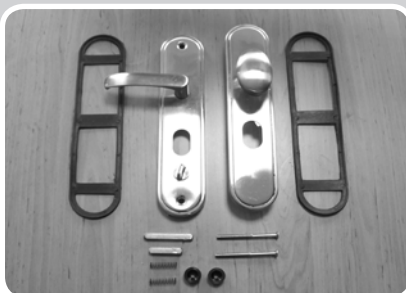
Z vonkajšej strany dverí nasadíme bezpečnostné kovanie na cylindrickú vložku.

9



Z vnútornej strany použijeme pôvodný kryt vložky so skrutkami M6.

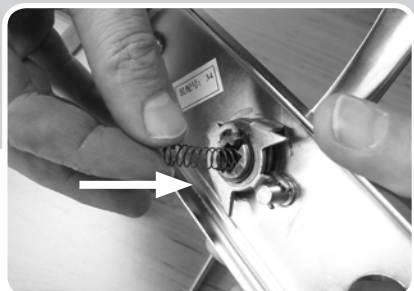
10



KOMPLET KOVANIE:

- vnútorné a vonkajšie kryty s kľučkou a guľou
- 2x pružiny, 2x štvorhrany,
- 2x plastová výstuha, 2x upevňovacie skrutky

11



Do kovania kľučky a guľe vložíme pružiny.

12



Vložíme štvorhran. Dlhší štvorhran použijeme zo strany kľučky.

13



Pripravíme si vnútorné kovanie na montáž.

14



Z vonkajšej strany vložíme kratší štvorhran. Pokiaľ nechcete používať guľu na otváranie a zamykanie, zvonku štvorhran a strunku nepoužijete!

15



Z vonkajšej strany dverí nasadíme kovanie s plastovou výstuhou.

16



Z vnútornej strany dverí nasadíme kovanie s kľučkou.

17



Kovanie pevne zoskrutkujeme.

18



Vonkajšie kovanie po výmene.